



MODELO MULTISONDA YSI 556 MSP

SONDA MULTIPARAMÉTRICA

Ventajas-Características

♦ Características

- Medida simultánea de Oxígeno disuelto, pH, conductividad, temperatura y ORP
- Electrodo reemplazable en cualquier lugar de trabajo
- Compatible con el programa de análisis de datos ECOWATCH™ para Windows™
- Almacena hasta 49.000 conjuntos de datos, intervalos o registros manuales
- Tres años de garantía en el equipo; un año en las sondas
- Cumple GLP, almacena datos de calibración en memoria
- Disponible con cables de 4, 10, y 20 m de longitud
- IP-67, carcasa resistente al agua e impactos
- Fácil de usar. Membranas DO fáciles de cambiar
- Salida RS232 para conexión a PC

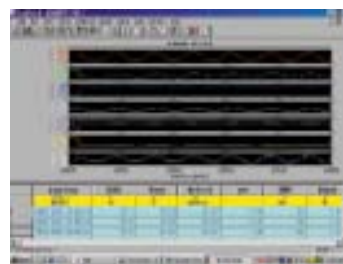
♦ **Baterías** : Unidad alimentada por pilas alcalinas o por una batería recargable opcional que se recarga con rapidez.

♦ **Barómetro opcional** : Barómetro interno que puede ser calibrado por el usuario y visualizado junto a otros datos. Lectura utilizada en calibraciones de oxígeno disuelto, y almacenada en la memoria para corregir los cambios en la presión atmosférica.

♦ **Celda de flujo opcional**: La celda de flujo 5086 puede emplearse para aplicaciones con agua subterránea o siempre que el agua sea bombeada.

♦ **Maleta para transporte** : El equipo viene de serie con la maleta flexible YSI 5061, con suficiente espacio para el YSI 556 MPS, el cable de 20 metros y los accesorios para calibración.

♦ **Asa** : Se puede colocar el asa tanto en el lado izquierdo como en el derecho.



Pantalla del Software EcoWatch





Especificaciones

Oxígeno disuelto (% saturación)	<ul style="list-style-type: none">▪ <i>Tipo de sensor:</i> Polarográfico▪ <i>Rango:</i> 0 a 500% de saturación en aire▪ <i>Precisión:</i> 0 a 200% de sat. en aire, $\pm 2\%$ de la lectura o 2% de sat. en aire, el que sea mayor; de 200 a 500% de sat. en aire, $\pm 6\%$ de la lectura▪ <i>Resolución:</i> 0.1% de saturación en aire
Oxígeno disuelto (mg/L)	<ul style="list-style-type: none">▪ <i>Tipo de Sensor:</i> Polarográfico▪ <i>Rango:</i> 0 a 50 mg/L▪ <i>Precisión:</i> 0 a 20 mg/L, $\pm 2\%$ de la lectura ó 0.2 mg/L; el que sea mayor 20 a 50 mg/L, $\pm 6\%$ de la lectura▪ <i>Resolución:</i> 0.01 mg/L
Temperatura	<ul style="list-style-type: none">▪ <i>Tipo de Sensor:</i> Transmisor de calor YSI Precision™▪ <i>Rango:</i> -5 a 45°C▪ <i>Precisión:</i> $\pm 0.15^\circ\text{C}$▪ <i>Resolución:</i> 0.1°C
Conductividad	<ul style="list-style-type: none">▪ <i>Tipo de Sensor:</i> Celda de cuatro electrodos de rango automático▪ <i>Rango:</i> 0 a 200 mS/cm▪ <i>Precisión:</i> $\pm 0.5\%$ de lectura ó ± 0.001 mS/cm ; el que sea mayor (cable de 4 m.) $\pm 1.0\%$ de lectura ó ± 0.001 mS/cm; el mayor (cable de 20 m.)▪ <i>Resolución:</i> 0.001 mS/cm a 0.1 mS/cm (dependiente del rango)
Salinidad	<ul style="list-style-type: none">▪ <i>Tipo de Sensor:</i> Calculada a partir de la conductividad y la temperatura▪ <i>Rango:</i> 0 a 70 ppt▪ <i>Precisión:</i> $\pm 1.0\%$ de la lectura ó 0.1 ppt, el que sea mayor▪ <i>Resolución:</i> 0.01 ppt
pH (Opcional)	<ul style="list-style-type: none">▪ <i>Tipo de Sensor:</i> Electrodo vidrio▪ <i>Rango:</i> 0 a 14 unidades▪ <i>Precisión:</i> ± 0.2 unidades▪ <i>Resolución:</i> 0.01 unidades
ORP (Opcional)	<ul style="list-style-type: none">▪ <i>Tipo de Sensor:</i> Platino▪ <i>Rango:</i> -999 a +999 mV▪ <i>Precisión:</i> ± 20 mV▪ <i>Resolución:</i> 0.1 mV
Sólidos Disueltos Totales	<ul style="list-style-type: none">▪ <i>Tipo de Sensor:</i> A partir de la conductividad (variable cte., por defecto 0.65) Rango: 0 a 100 g/L▪ <i>Resolución:</i> 4 dígitos
Barómetro (opcional)	<ul style="list-style-type: none">▪ <i>Rango:</i> 500 a 800 mm Hg▪ <i>Precisión:</i> ± 3 mm Hg en un rango de Tª de $\pm 15^\circ\text{C}$ desde el punto de calibración▪ <i>Resolución:</i> 0.1 mm Hg



Dimensiones	11.9 cm ancho x 22.9 cm largo (4.7 in. x 9 in.)
Peso con baterías	2.1 lbs. (916 gramos)
Alimentación	4 pilas alcalinas; opcionalmente pack recargable
Cables	Longitudes de 4, 10, y 20 m (13.1, 32.8, 65.6 ft.)
Garantía	3 años para el instrumento; 1 año para las sondas
Puerto de comunicaciones	RS232 Serie
Archivo de datos	49,000 Conjuntos de datos con fecha y hora, manual o automáticamente.

PEDIDO DE INSTRUMENTO, CABLE Y ACCESORIO POR SEPARADO

556-01	Instrumento (con maleta de transporte grande y flexible)
556-02	Instrumento con barómetro
5563-4	Cable de 4 m y sensor DO/temp/conductividad
5563-10	Cable de 10 m y sensor DO/temp/conductividad
5563-20	Cable de 20 m y sensor DO/temp/conductividad
5564	Kit pH
5565	Kit pH/ORP
6118	Kit de pilas recargables
614	Montura de sujeción tipo C
616	Cargador (mechero de coche)
4654	Trípode
5060	Maleta flexible pequeña (para instrumento y cable de 4 m)
5061	Maleta flexible grande (estándar con YSI 556)
5065	Maleta preformada con tirantes
5080	Maleta rígida pequeña (para instrumento y cable de 4 m)
5083	Celda de flujo
5085	Arnés manos libres
5094	Kit de pilas recargables, Europa
5095	Kit de pilas recargables, Australia
6081	Maleta rígida grande (para instrumento y cable de 20 m)
6075	EcoWatch™ para Windows™



SIR, S.A.
Avd. de la Industria, 3
28760 Tres Cantos, Madrid
Tel. 91 803 66 02
Fax. 91 803 64 33
sirsa@sirsa.es

