



MODELO S-4002

SISTEMA DE ADQUISICIÓN DE DATOS S-4002 SCADA

Ventajas-Características

◆ Hardware

- Procesador Pentium IV 2.0 GHz con 256 Mb RAM.
- Módem interno, 56 Kbps (opcional).
- Disco duro 40 Gb.
- FDD de 1.44 Mb
- Teclado de membrana completo.
- Pantalla TFT de 10".
- Tarjeta gráfica SVGA 1 Mb.
- Montaje en rack 19".

◆ Telemetría

Protocolo de transferencia de datos, incluyendo corrección de errores.

◆ Software

Software de tratamiento de datos SIM-Station y SIM-DAS.

◆ Entradas/Salidas digitales

- 16 entradas y 16 salidas (ampliables).
- Dos puertos serie RS-232 (ampliables)
- Puerto paralelo tipo Centronics.
- Contador de pulsos y/o frecuencia.

◆ Entradas analógicas (ampliables)

- 16 terminaciones simples o diferenciales (ampliables).
- Frecuencia de muestreo: 1 seg
- Precisión mejor de 0.1% del fondo de escala.
- Márgenes: ± 0.3125 , 0.625, 1.25, 2.5, 5V (otros disponibles)
- Convertidor A/D: 12 bits resolución.

Incluye modem de transmisión de datos

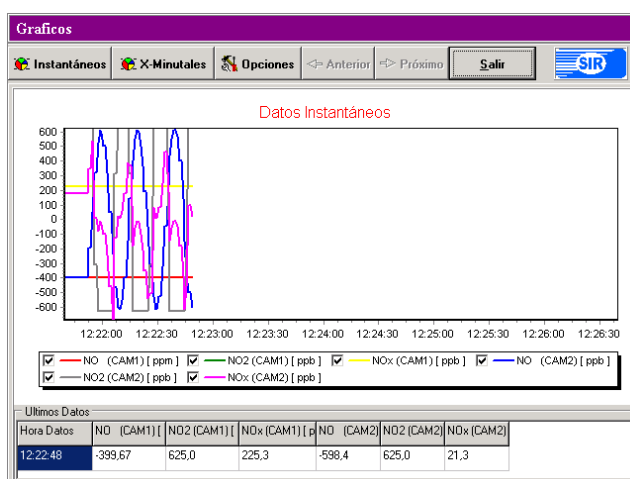


Teoría de Operación

El Sistema de Adquisición de Datos SIR modelo S-4002 "SCADA" ha sido diseñado y desarrollado por SIR, S.A. basándonos en nuestra experiencia en la instalación y mantenimiento de redes de medida de calidad de aire y aguas así como estaciones meteorológicas. Este sistema, robusto y fiable, combina la funcionalidad con su facilidad de manejo y la incorporación de tecnología de última generación. Diseñado para trabajar en forma continua y desatendida, el S-4001 puede trabajar como una unidad autónoma o formando parte de una red distribuida.

El avanzado diseño del S-4002 le permite: recoger, promediar y elaborar informes de datos de instrumentos y sensores; monitorizar el estado de los instrumentos y editar los correspondientes datos en forma automática; ejecutar automáticamente calibraciones multipunto o de cero/span; suministrar indicaciones de alarma y comunicarse con un ordenador central vía modem.

Todo el software del equipo trabaja bajo entorno Windows, y el interface con el usuario es un teclado de membrana y emulador de ratón, lo que supone un manejo del equipo intuitivo y fácil de aprender sin sacrificar su potencia y flexibilidad.



Especificaciones

Software de adquisición SIM-DAS

El Sistema de Adquisición de Datos SCADA S-4002 se suministra con el paquete de software de adquisición de datos SIM-DAS, explotación de datos SIM-Station y el software de comunicaciones SIM-COM.

Las funciones básicas de estos paquetes de software son:

- Adquisición de las señales analógicas y digitales de los distintos instrumentos.
- Presentación de las señales en tiempo real.
- Procesamiento de la señal para registrar y/o transmitirlos, aplicándolas su particular tratamiento estadístico (promedios, máximos o mínimos)
- Configuración de todos los parámetros relacionados con la adquisición (intervalo de muestreo, intervalo promedio, etc).
- Configuración de todos los parámetros relacionados con la adquisición de datos de cada sensor (tipo y rango de la señal de entrada, valores de cero y fondo escala, conversión a unidades de ingeniería, límites de alarma, etc.)
- Transmisión de los valores registrados.
- Transmisión automática de alarmas al puesto central.

Este software permite la inclusión futura de nuevos parámetros. Tiene capacidad suficiente para almacenar datos durante varios años y, dado que es el puesto central el que pide los datos, es posible obtener datos desde diversos puestos centrales.

Opciones

Modem interno.

Hasta nueve puertos serie.

GSM interno para transmisión de datos



Num.	Canal	Estado
1	NO (CAM1)	✓
2	NO2 (CAM1)	✓
3	NOx (CAM1)	✓
4	NO (CAM2)	✓
5	NO2 (CAM2)	✓
6	NOx (CAM2)	✓

Presentación
Número Canal: 1 ✓ Formato de Edición: ##0.00
Nombre Canal: NO (CAM1) Unidad de Ingeniería: ppm

Adquisición
Tipo de Canal: Analógico Equipo: 1-Analógico
Cálculo X-Minutal: Media Aritmética Num. Canal Equipo: 0
Tipo Entrada: Sencilla
Rango Entrada: ±2.5V

Conversión de Unidades
Entrada Min.: 0.00 v Entrada Máx.: 4.00 v
Salida Min.: 0.00 ppm Salida Máx.: 500.00 ppm



SIR, S.A.
Avd. de la Industria, 3
28760 Tres Cantos, Madrid
Tel. 91 803 66 02
Fax. 91 803 64 33
sirsa@sirsa.es

